

Rosie Rose 09/2015

Fiche Technique

Plateau

Ouverture minimum au cadre de scène: 7m

Profondeur plateau, jeux + technique 5m

+ 1m de proscenium

Hauteur minimum : 3m

Accroche de 3 poulies pour accessoires légers (ombrelles japonaise)

Pendrillonage à l'italienne, cadre et fond de scène

Son

Système complet de diffusion au cadre de scène:

Les départs se font depuis notre système de retour intégré dans notre décor ;

Ce système de diffusion est suffisant en cas de petite jauge.

Il sera demandé au régisseur son de gérer les niveaux façade pendant le spectacle

Lumière

DMX au plateau :

la régie se fera depuis un ordinateur dans le décor

24 circuits 2kw

2 direct 16A

15 PC 1000

5 Dec 1000 (type614), dont une SX

4 Découpes courtes (613)

1 PAR 64 CP62

2 pieds (h : 2 et 3m) 2 platines

Gélatine

106 ; 119 ; 128 ; 151 ; 200 ; 203 ; 205 ; 248 ; 888 ; r119 (dif)

peuvent être fourni par la cie

Fourni par la Cie

4 gradateurs intégrés au décor et un splitter

4 Par LED 150W (36x 3W)

6 Boules 70 (eyeball)

1 lampe suspension

1 ventilateur

1 lampe ventilo

4 mickey

Personnel nécessaire sans prémontage

Déchargement et chargement : 15 min avec 2 personnes

1 service de montage avec : un régisseur lumière
un électricien
un machiniste
un régisseur son

1 service de réglage et raccord : un régisseur lumière
un électricien

En représentation un régisseur son en priorité

julienlanaud@free.fr

22 rue Auguste Perdrrix

06.72.70.41.60

Légende

Spots & Symbols List

CIE	14 PC1kW
OPPOPOP	6 Dec645X
SPECTACLE	5 Dec6135X
ROSIE ROSE	1 Par64 CP62
JULIEN LAMAUD	4 PAR LED CIE
06.72.70.41.60	2 Dimmer Plug
4 613 PEUVENT ETRE	5 Direct Plug
REPLACEE PAR DES	2 Mounting Plate
REPLACEE PAR DES 614	
CIRCUIT 27	

1 CARRE 1 METRE

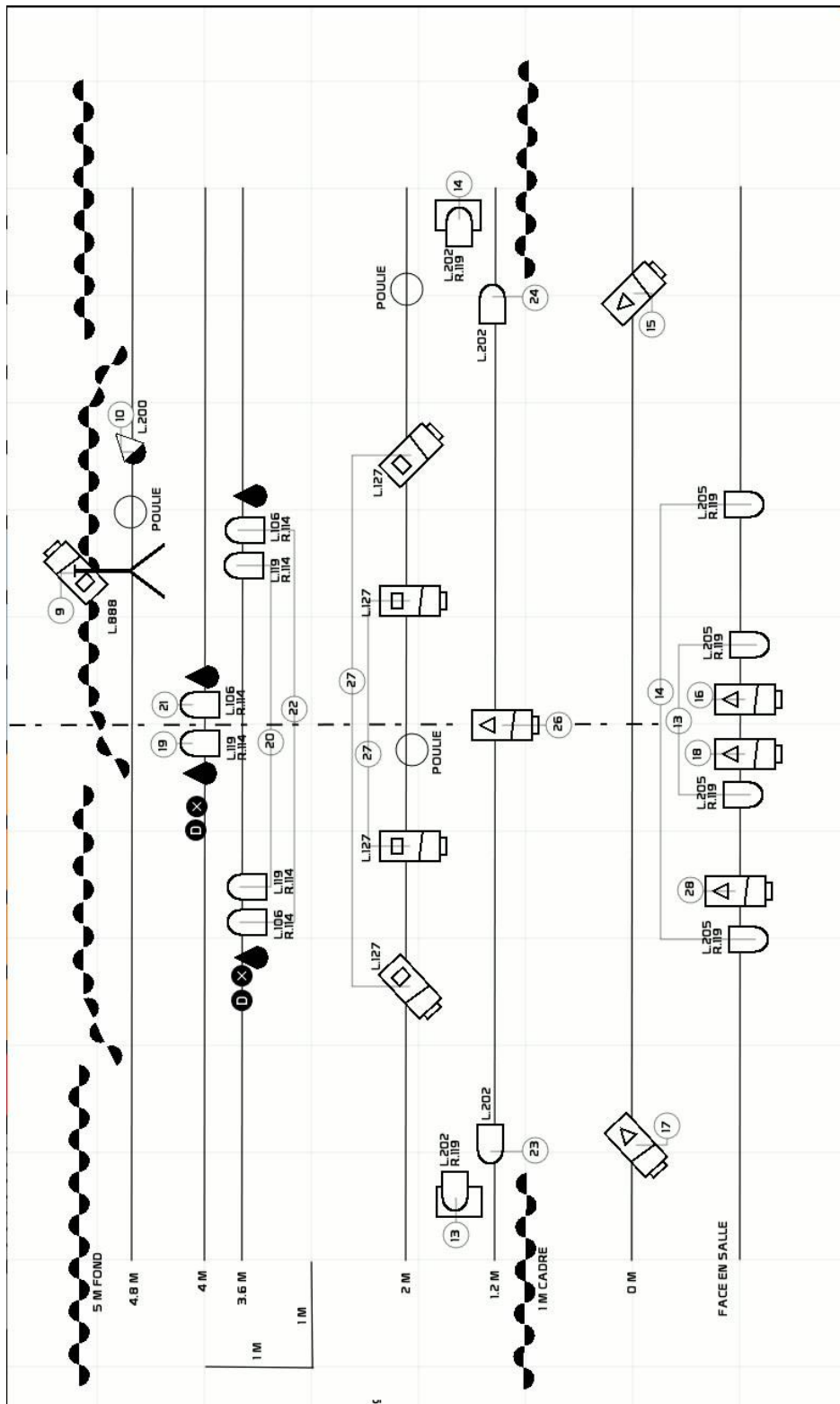
LightPlan generated by
WhiteCat LightingBoard

LEGEND MODE

Sorted Gels List

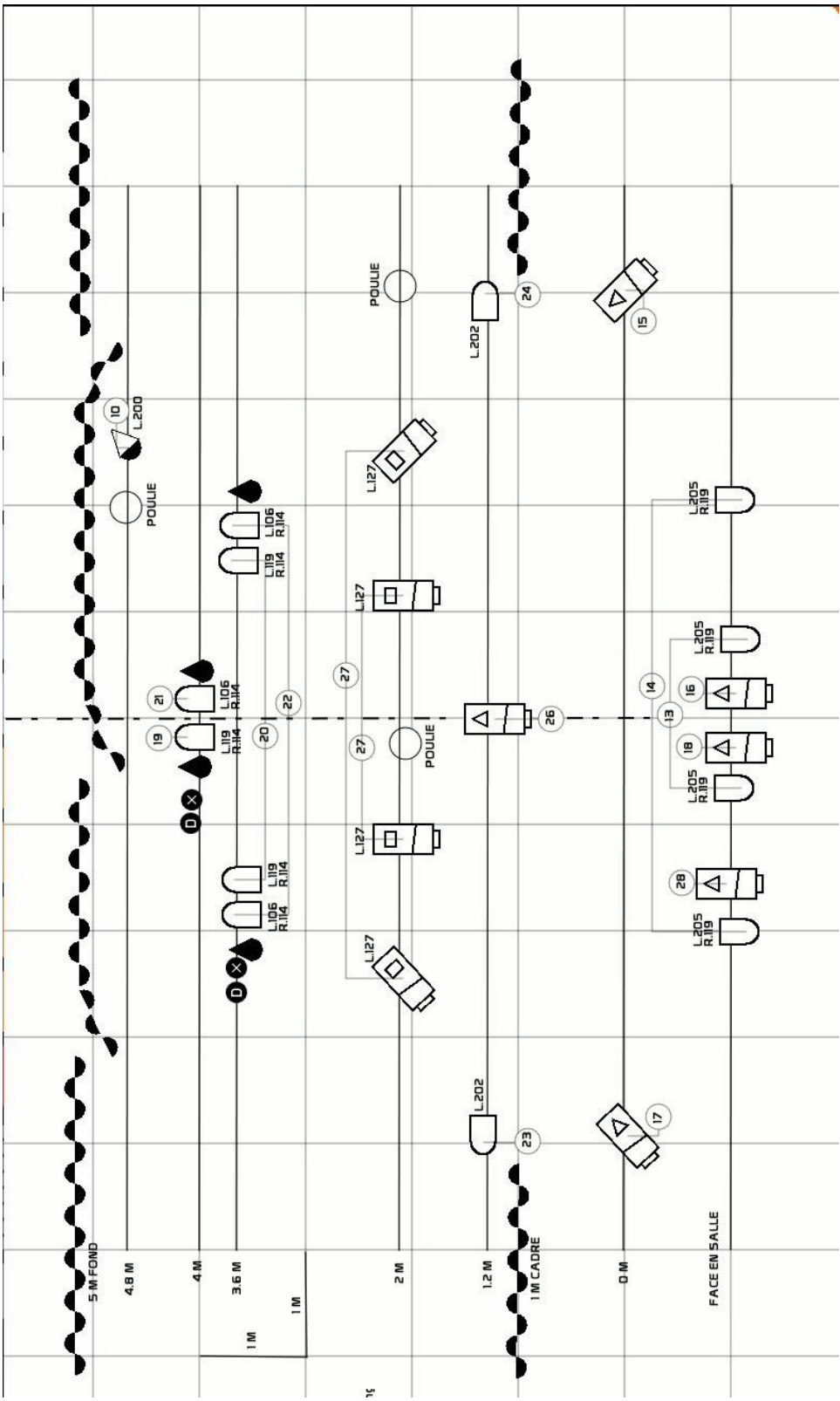
- Lee 106 x 3 PC1kW
- Lee 127 x 4 PC1kW
- Lee 127 x 4 Dec6135X
- Lee 200 x 1 Par64 CP62
- Lee 205 x 4 PC1kW
- Lee 205 x 4 PC1kW
- Lee 888 x 1 Dec6135X
- Rosco 119 x 6 PC1kW

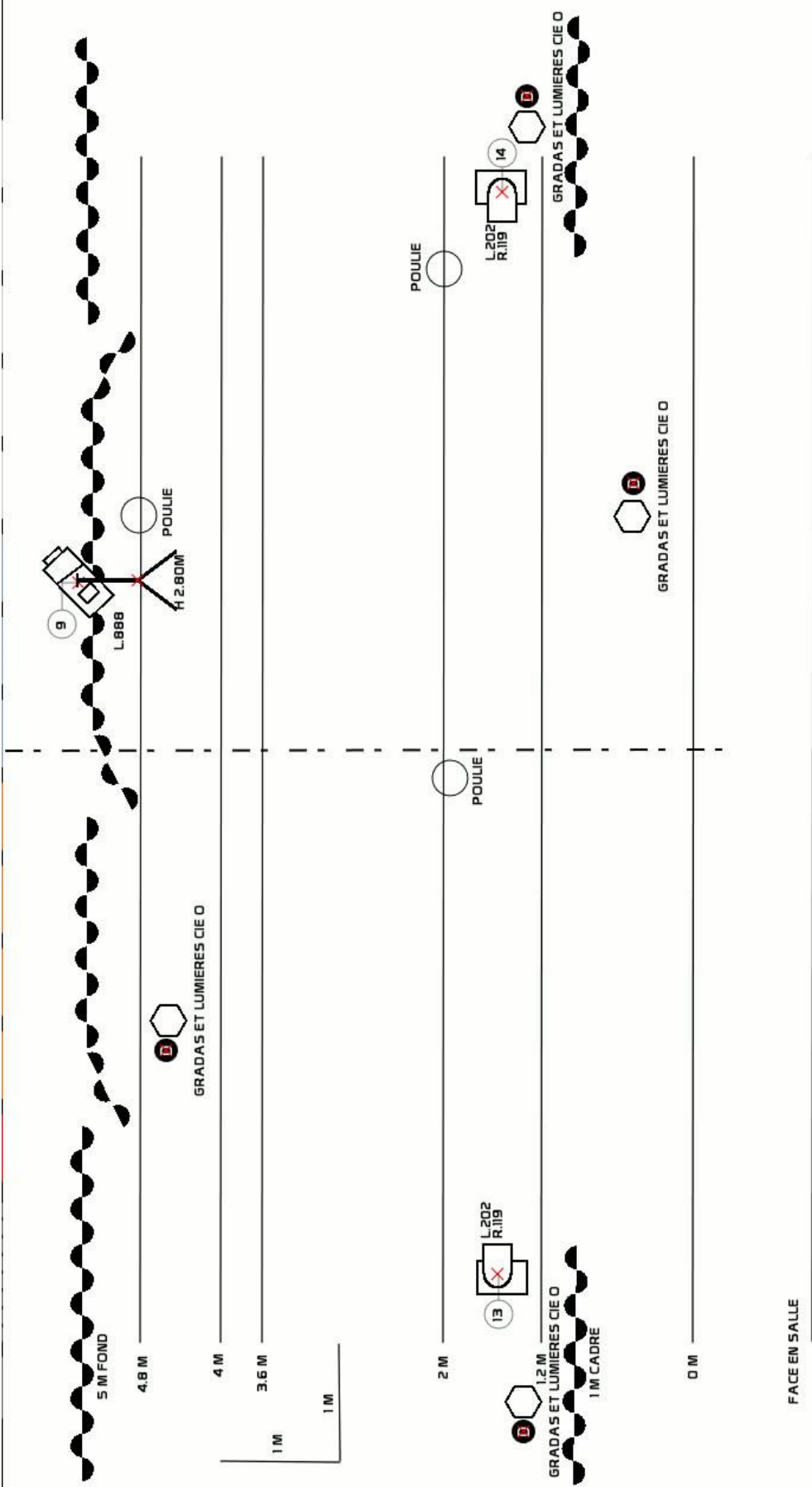
Plan général



Grill

SOL





FACE EN SALLE

GRADA	CIRC	Nbr	PROJOS	GEL	Réglage	
240	1	2	Dichro		Sol	Sources
241	2	1	Ventilo		Sol	gradas
242	3	4	Eyeball		Sol	Par LED
243	4	2	Eyeball		Sol	Cie opopop
244	5	1	Lustre		Sol	
245	6	2	Spot		Sol	
247	7	1	Dichro		Sol	
248+252	8	2	F1		Sol	
	9	1	Déc courte 1Kw	888	Sol	Sur pied +/- 2,5m
	10	1	64 CP62	200	contre	
	11	1	PC 1000	203	Sol Lat	
	12	1	PC 1000	203	Sol Lat	
	13	2	PC 1000	205	Face	
	14	2	PC 1000	205	Face	
	15	1	Déc 1 Kw		Fenêtre	
	16	1	Déc 1 Kw		Tête	
	17	1	Déc 1 Kw		Porte	
	18	1	Déc 1 Kw	151	Ss Lampe	
	19	1	PC 1000	119	Contre Centre	
	20	2	PC 1000	119	Contre ext	
	21	1	PC 1000	106	Contre Centre	
	22	2	PC 1000	106	Contre ext	
	23	1	PC 1000	203	Lat	
	24	1	PC 1000	203	Lat	
	25	1	PC 1000	205	Chaise	
	26	1	Déc 1 Kw		Table Final	
	27	4	Déc 1 Kw	128	Décor	+ grada 249+253 ??
246	28	2	dichro		Ht du mur	
	29	1	PC 1000	203	Rattrapage face	
	35	?	rideau			
	36	?	Eclairage Public			
						Affectation LED
256	49		R 1			LED 1 : 9
259	50		R 2			LED 2 : 9.1.2
262	51		R 3			LED 3 : 9.2.3
265	52		R 4			LED 4 : 9.1.4
257	53		G 1			
260	54		G 2			
263	55		G 3			
266	56		G 4			
258	57		B 1			
261	58		B 2			
264	59		B 3			
267	60		B 4			