

Rosie Rose

Décentralisé

Fiche Technique

Simplifiée

L'organisateur devra fournir le noir ainsi que l'installation du public

La jauge est a adapter en fonction du gradinage

Plateau

Ouverture 8m
Profondeur, jeux + technique 6 m
Hauteur minimum : 4m

Un escabeau 5 marches ou/et une échelle parisienne

Son et Lumière

une alimentation triphasée P17/32A
si impossible ; nous contacter pour adapter les types de projecteurs loués

4 Découpes 1kw (type 614,ETC 750W...)
1 Découpe 1kw courte (type 613 ou ETC source 4)
3 pieds (h mini 3m)
dont 1 avec barre de couplage pour 4 projecteurs
10 rallonges 10m
5 rallonges 20m

Ce matériel peut être loué par la cie en fonction des tournées (nous consulter)

Personnel nécessaire

4h de déchargement, montage avec :
un électricien
un machiniste
2h de montage/réglages, avec un responsable du site

En représentation un responsable technique

démontage et chargement en 2h avec 2 personnes

julienlanaud@free.fr

22 rue Auguste Perdrix

06.72.70.41.60

plus d'info, photos, vidéo...

opopop.fr

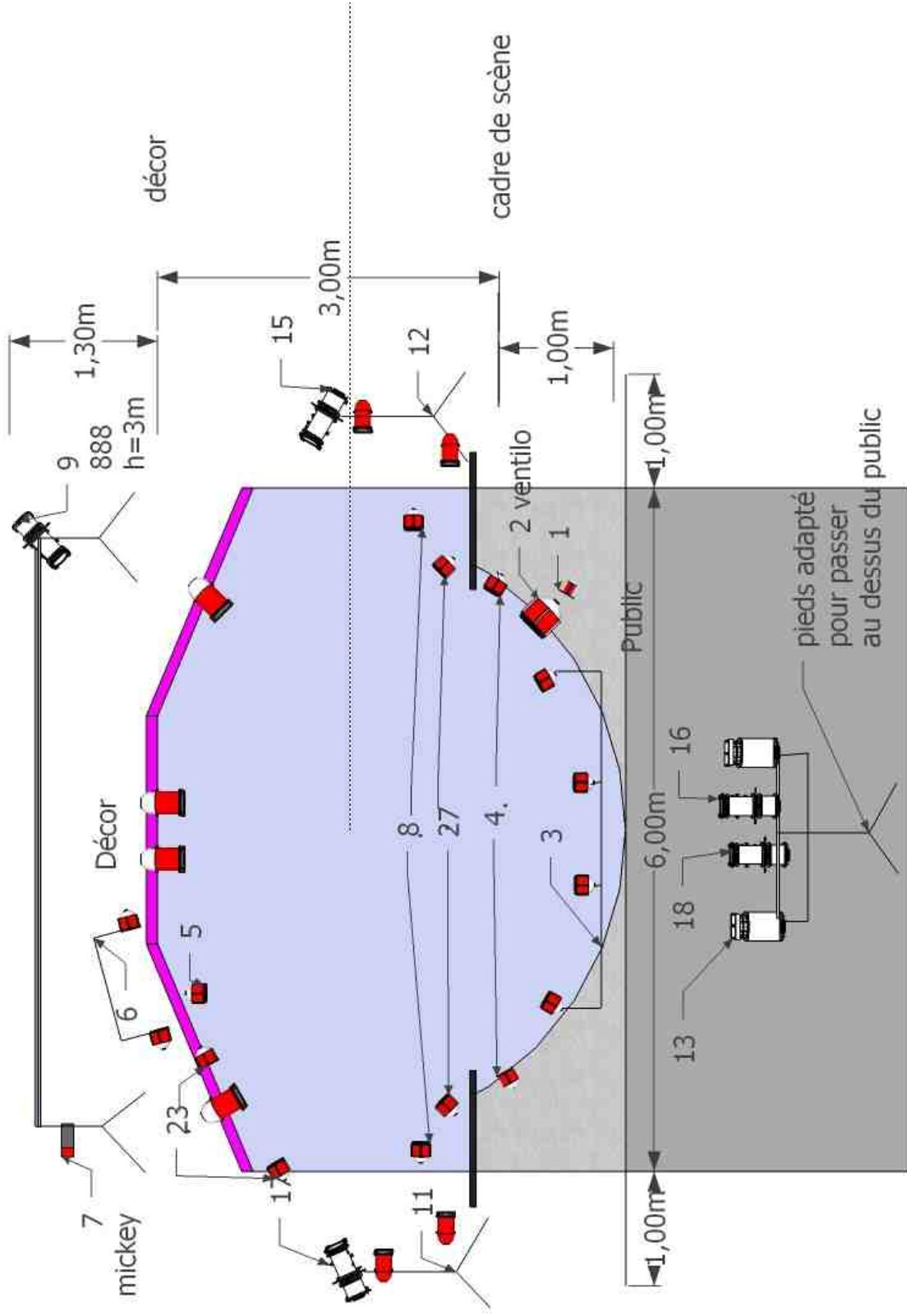
Cie Opopop
Rosie Rose

Lumière Sol

Julienlanaud@gmail.com
06.72.70.41.60

 fourni par
la cie

4 x 614
1 x 613
3 pieds
1 barre de couplage
(4 PROJOS)
du cablage
5 x 20m
5 x 10m



pieds adapté
pour passer
au dessus du public