

Fiche Technique

Plateau

Ouverture minimum au cadre de scène:	7m
Profondeur plateau, jeux + technique	5m
	+ 1m de proscenium
Hauteur minimum :	3m

Accroche de 3 poulies pour accessoires légers (ombrelles japonaise)

Son

Système complet de diffusion :

Les départs se font depuis notre système de retour

Diffusions au cadre de scène

Il sera demandé au régisseur son de gérer les niveaux façade pendant le spectacle

Lumière

DMX au plateau :

la régie se fera depuis un ordinateur dans le décor

24	circuits 2kw	
3	direct 16A :	2 pour gradas cie
		1 pour régie et son
15	PC 1000	
8	Dec 1000 (type614)	
1	613	
1	PAR 64 CP62	
2	pieds (h : 2 et 3m)	2 platines

Gélatine

106 ; 119 ; 128 ; 151 ; 200 ; 203 ; 205 ; r119 (dif)

Fourni par la Cie

4 gradateurs intégrés au décor et un splitter

4 Par LED 150W (36x 3W)

6 Boules 70 (eyeball)

1 lampe suspension

1 ventilateur

1 lampe ventilo

4 mickey

Personnel nécessaire sans prémontage

1 service de montage avec : un régisseur lumière
un électricien
un machiniste
un régisseur son

1 service de réglage et raccord un régisseur lumière
un électricien

En représentation

un régisseur son en priorité

julienlanaud@free.fr

22 rue Auguste Perdrix

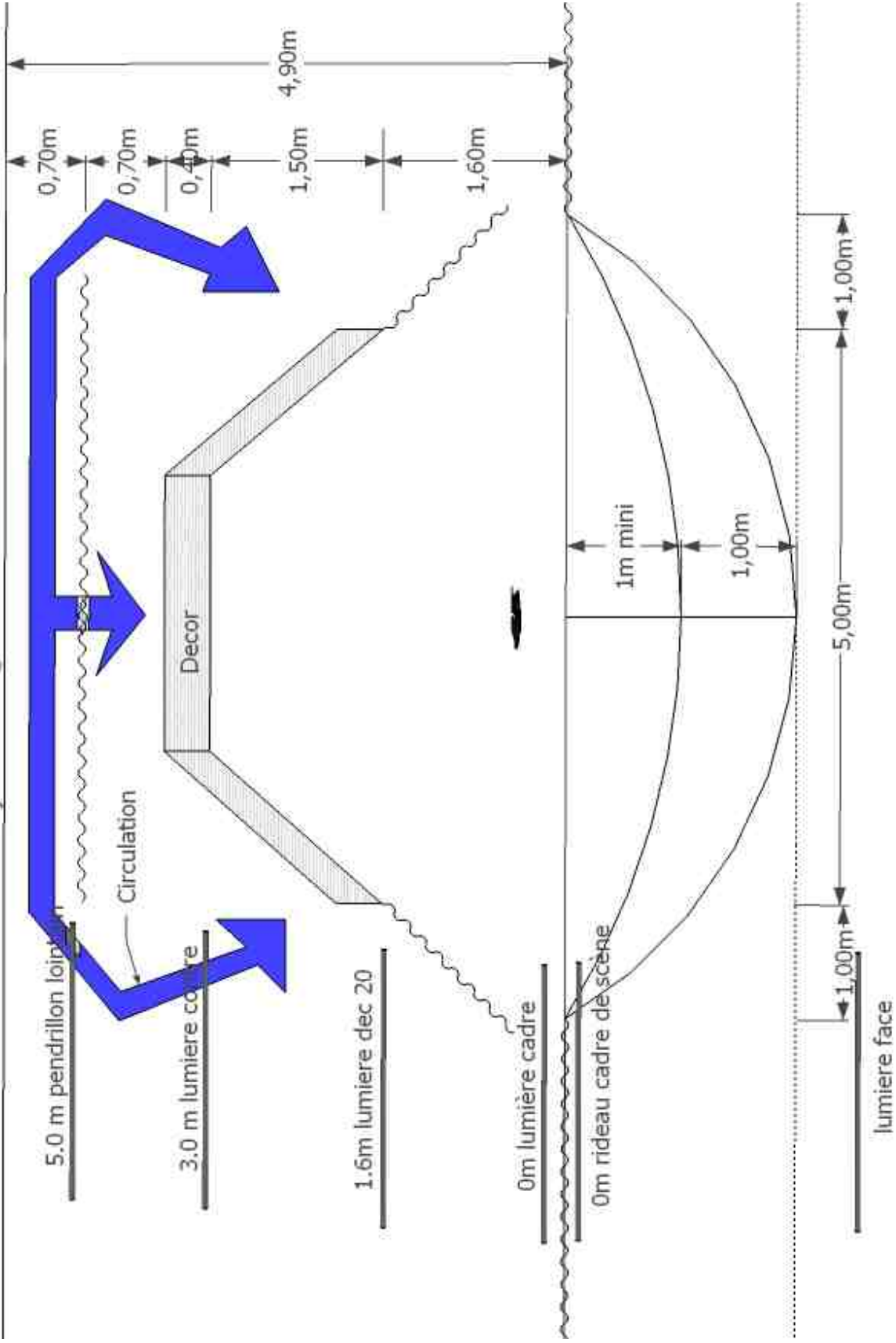
06.72.70.41.60

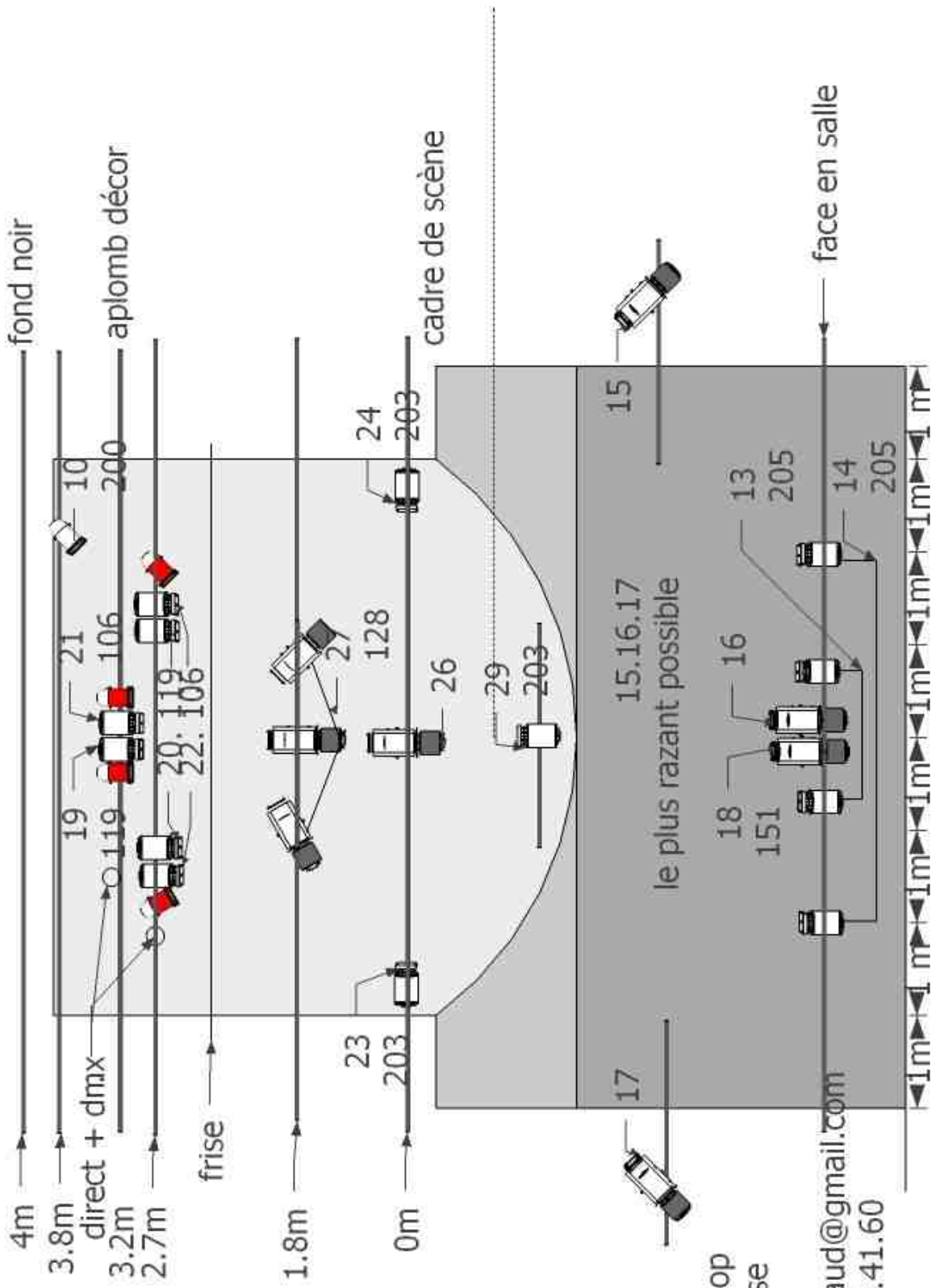
Rosie Rose

Plateau

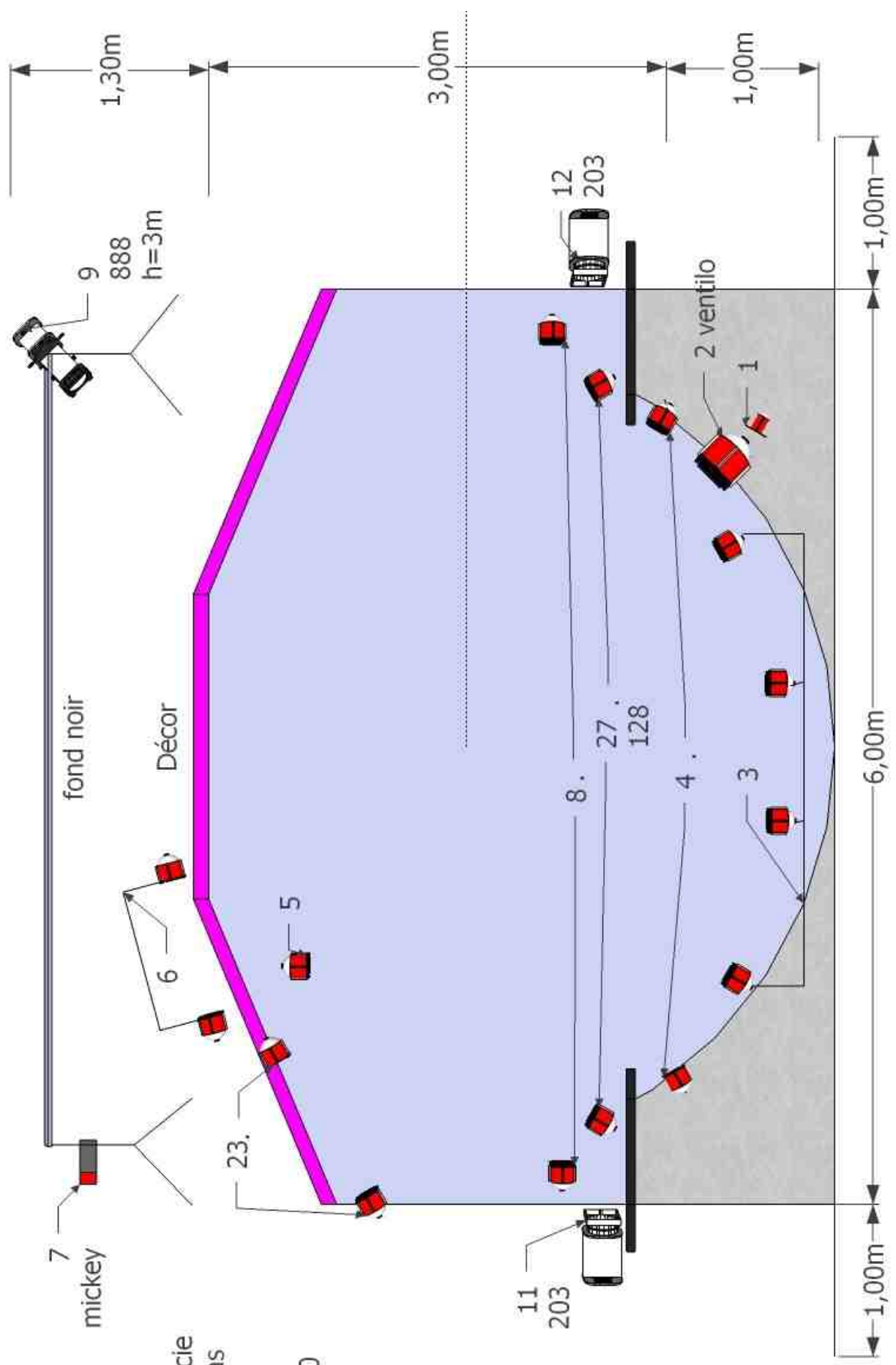
julienlanaud@free.fr

06.72.70.41.60





Cie Opopop
 Rosie Rose
 Grill
 julienlanaud@gmail.com
 06.72.70.41.60



■ fourni par cie
 avec gradas

reste:
 2x PC 1000
 1x 613